



COMUNE DI GALLUCCIO
(PROV. CE)

PIANO URBANISTICO COMUNALE
(L.R. N. 16 2004 E S.M.I. - REGOLAMENTO N. 5 2011)

Il Sindaco

Il Rup

TAV.
2

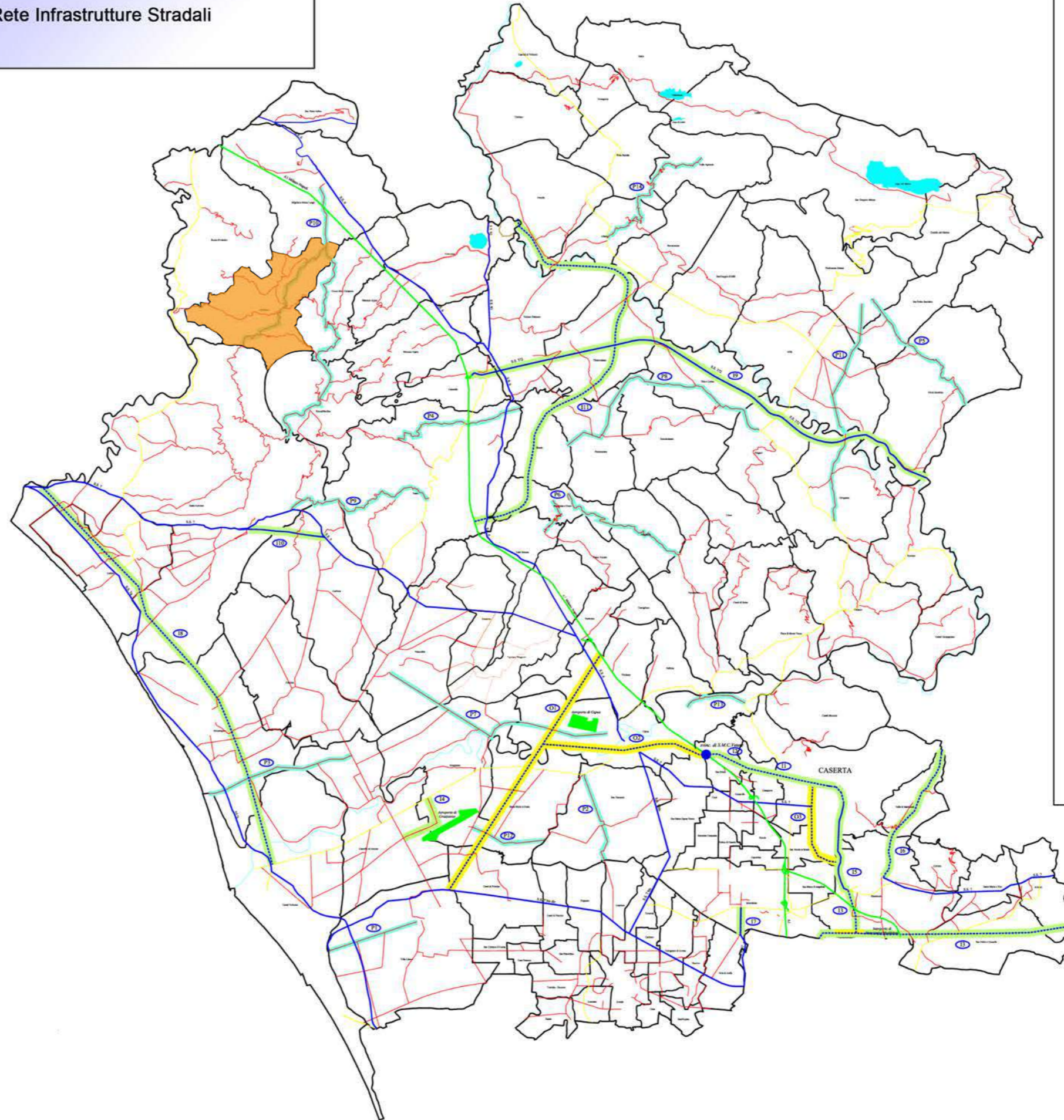
INQUADRAMENTO TERRITORIALE

Data: LUGLIO 2021

Redazione: RTP
Arch. A. DE SANO
P. ROCCHIO

Collab./Resp. editing:
Arch. E. MALASOMMA
Tir. G.VIGLIOTTI

Comune di Galluccio (CE)
Rete Infrastrutture Stradali



Legenda

- Autostrada
- Statali
- Provinciali in gestione
- Provinciali
- - - invariati progettuali
- - - opzioni progettuali
- interventi di ammodernamento, potenziamento o completamento di strade statali
- interventi di ammodernamento di strade provinciali
- Ambiti sovracomunali
- Confini comunali
- Laghi e fiumi
- Aeroporto
- Interporto-Centro Mercè

Programmazione regionale

Invariati progettuali

- 11 Completamento della Variante di Caserta (SS 7/265)
- 12 Prolungamento della variante ANAS di Caserta sino al costruendo svincolo di S. M. Capua Vetere
- 13 Collegamento autostradale Caserta-Benevento e bretelle di raccordo con la viabilità preesistente
- 14 Nuovo aeroporto di Grazzanise e potenziamento della viabilità locale
- 15 Raddoppio della SS 265
- 16 Fondo Valle Isclero
- 17 Completamento della SS 87 di collegamento tra Napoli e Caserta
- 18 Prolungamento della SS7 quater da Castel Volturno al Garigliano
- 19 SS 372 da Benevento a Caianello e bretelle di collegamento alla viabilità intersecata
- 110 Circumvallazione di Cascano sino alla statale SS7
- 111 Variante alla statale SS 85

Opzioni progettuali

- 01 Collegamento tra l'A1 (svincolo di Capua) e l'Asse di Supporto (Villa Literno)
- 02 Collegamento tra lo svincolo di S. M. Capua Vetere ed il nuovo asse Capua-Villa Literno
- 03 Realizzazione dell'Asse Attrezzato est di Caserta al Polo dei Servizi (Policlinico-S. Gobain)

Programmazione provinciale

Interventi di ammodernamento e adeguamento funzionale (invariati progettuali)

- P1 SP via delle Dune
- P2 SP Carditello - La Foresta
- P3 SP Borgo Appio 1° e 2° tratto
- P4 SP 91 - Borgonovo-Casale-Prov.le Teano-Roccamonfina
- P5 SP 290 Telesina
- P6 SP 194+SP270, SS 6-Rocchetta e Croce-Fomicola
- P7 SP 3 - via Brezza
- P8 SP 289 - ex statale Riardo
- P9 SP 31 - 2° Macchina-S. Giuliano-Cascano
- P10 SP 14 - Sessa-Mignano Nord
- P11 SP 66 - adeg. Piedimonte-Ponte dei briganti-villa Ortensia
- P12 SP 257; SP 217; SS 264-Vaticelli-Castel Volturno e suo prolungamento (aeroporto di Grazzanise)
- P13 SP 5 - adeguamento SP Galatina 1° e 2° tratto
- P14 SP 83 - SS 158 - Ailano-Valle Agricola