



COMUNE DI GALLUCCIO  
(PROV. GE)

PIANO URBANISTICO COMUNALE  
(L.R. N. 16 2004 E S.M.I. - REGOLAMENTO N. 5 2011)

Il Sindaco

Il Rup

TAV.  
4.1

IDENTITA' CULTURALI /  
PERMANENZE STORICHE

Data: LUGLIO 2021

Redazione: RTP  
Arch. A. DE SANO  
P. ROCCHIO

Collab./Resp. editing:  
Arch. E. MALASOMMA  
Tr. G.VIGLIOTTI



1. CHIESA DI S. STEFANO PROTOMARTIRE  
(Loc. Galluccio)



2. CHIESA DELL'ANNUNZIATA  
(Loc. Galluccio)



3. CHIESA DI SAN CLEMENTE  
(Loc. San Clemente)



4. CHIESA DI SAN LORENZO  
(Loc. Campo)



5. CHIESA DI S. MARIA DEL TRIONFO  
(Loc. Sipicciano)



6. CHIESA DI SAN BARTOLOMEO  
(Loc. Martoni di Sipicciano)



7. CHIESA DI SAN DONATO  
(Loc. San Donato)



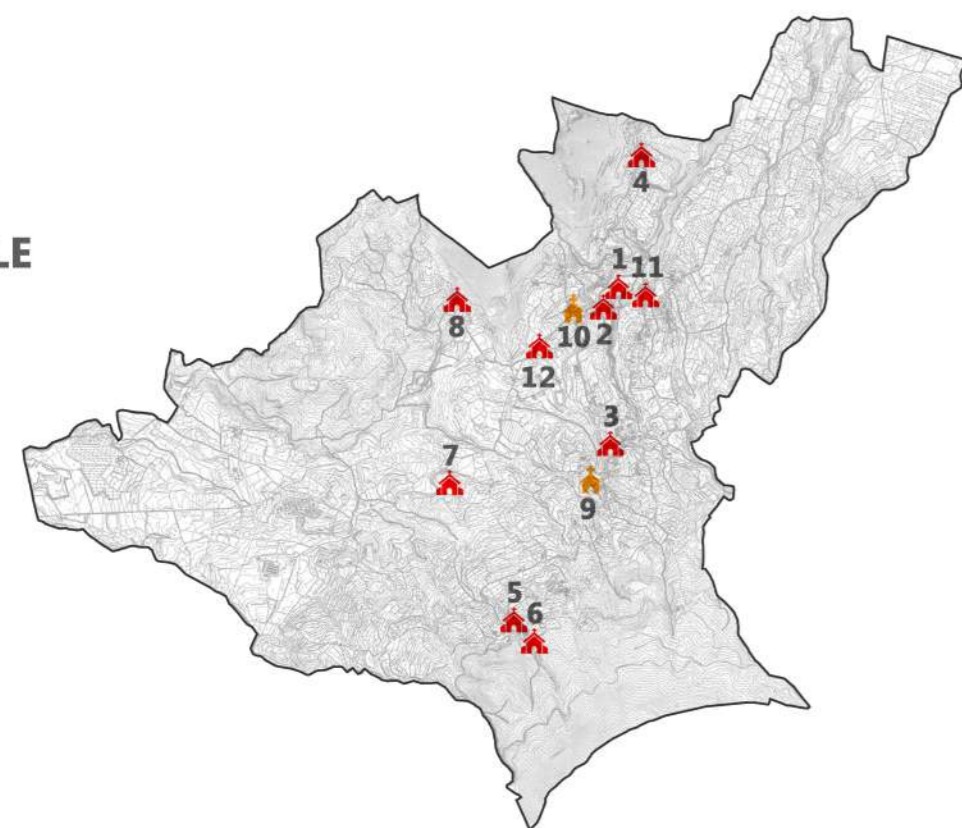
8. CHIESA DI S. MARIA DEL CASALE  
(Loc. Cinque Pietre di Calabritto)



LE CHIESE



LE CAPPELLE



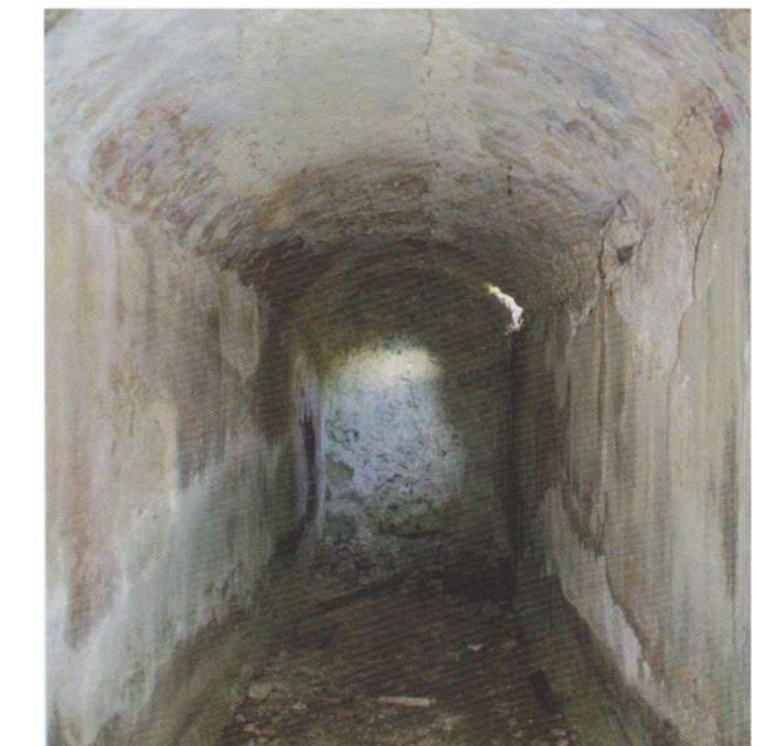
9. CAPPELLA MADONNA DEL SORBELLO  
(Loc. Ceci)



10. CAPPELLA DI S. MARIA DELLE GRAZIE  
(Loc. Cisterni di Galluccio)



11. CHIESA DI SAN GIACOMO APOSTOLO  
(Loc. Vaglie)



12. CHIESA DI SAN NICOLA  
(Loc. Cisterni)